

構造見学会開催

今回は約264坪の倉庫の構造が見れる！（システム建築・yess建築）

同時開催：工場・倉庫建築 個別相談会 ※事前にご予約下さい

■日程：10月8日(木) 13:00～16:30 9日(金) 10:00～16:30

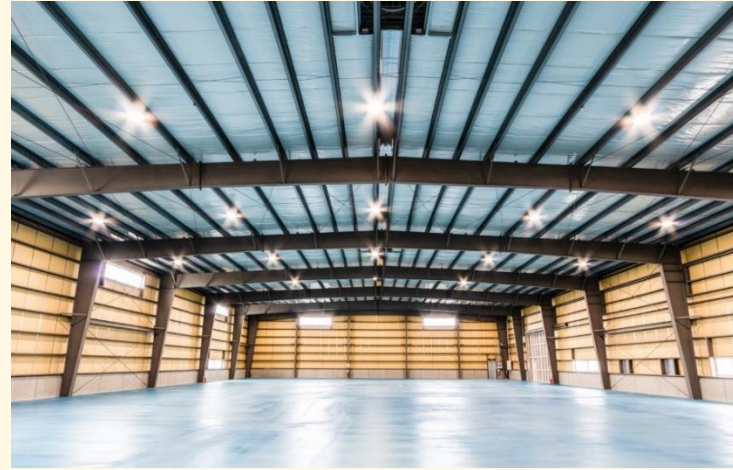
■会場：住所：さいたま市北区吉野町2-241-7

（※個別相談希望の場合はご訪問させていただきます）

※写真は完成物件です。実物と異なります。

■当日の内容

- ・約264坪システム建築
倉庫の構造を見学できます
- ・建築コストを下げる方法
- ・補助金情報
- ・工場・倉庫用の土地情報
- ・他社お見積りのチェック
- ・無料お見積り



- ・19.8万円～低価格・短工期・大空間

計画段階で構いませんので、お気軽にお問い合わせください。

お申込みは下記コチラ↓

TEL : 048-788-2777
FAX : 048-788-2776

運営：株式会社金谷計画

〒331-0812 住所：さいたま市北区宮原町3-321 杉ビル2 3F

FAX申込みは裏面へ

ファックスにてお問合せください

FAX番号:048-788-2776

法人名		本社所在地	
担当者様		携帯番号	

1. 構造見学会・相談会について、ご希望の日程をご記入ください。

【会場】 構造見学会現場 ・ 貴社訪問

【日程】

【時間】

2. どんな工場・倉庫をイメージされていますか？

工場 一般倉庫 冷凍・冷蔵倉庫 危険物倉庫
その他の具体的なご要望（

3. 相談内容をお教えてください、

自社所有の土地で建設を考えているので、相談に乗ってほしい
 自社所有の土地はないが建設を考えているので、相談に乗ってほしい
 その他の内容
()

4. どのエリアで計画予定ですか？

()

5. 開始時期についてご希望はございますか？

なるべく早く 1年以内 2～3年以内 その他

(株) 金谷計画

〒331-0812 住所:さいたま市北区宮原町3-321
杉ビル2 3F

お気軽にご相談ください。

TEL 048-788-2777